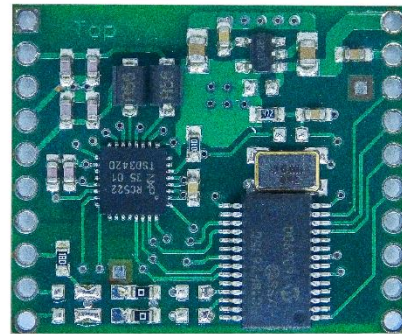


## Technisches Datenblatt

### RFID Modul Mifare



Das RFID Modul Mifare von Smart Technologies wurde zur Integration in Terminals oder Handlesegeräte konzipiert.

Mit dem Mifare Modul können Sie alle gängigen Transponder oder ISO-Karten aus dem ISO14443A Bereich lesen.

Die kompakte Größe, die integrierten Schnittstellen und eine Spannungsversorgung von 3,3V bis 5V ermöglichen einen erheblichen Anwendungsvorteil gegenüber herkömmlichen Modulen.

#### Highlights:

- Kundenspezifische Ausgaben können realisiert werden
- Lesemodus
- Externe Antenne verfügbar
- Unterstützung von allen gängigen ISO14443A Transpondern
- Unterstützung von externen Antennen mit 50 Ohm
- Geringer Stromverbrauch

Smart Technologies ID GmbH  
Tichelweg 9  
47623 Kevelaer

Tel.: +49 2832 973 20 52  
E-Mail: [info@smart-technologies.eu](mailto:info@smart-technologies.eu)  
Web: [www.smart-technologies.eu](http://www.smart-technologies.eu)

Technische Daten	
Betriebsspannung	3,3V – 5V DC (± 5%)
Stromverbrauch	<125 mA
Frequenz	13,56 MHz
Lesereichweite	Bis zu 8 cm*
RF-Antenne	Extern (optional)
Schnittstellenoptionen:	UART 9600 Baud 8 N 1

\*Lesereichweite hängt von Transponder und Umgebungsbedingungen ab

Mechanische Spezifikationen	
Abmessung (Lx Bx H)	31 x 26 x 4 mm
Gewicht	4 g

Umweltbedingungen	
Betriebstemperatur	- 20°C bis + 65°C
Lagertemperatur	- 20°C bis + 70°C
Relative Luftfeuchtigkeit	Bis zu 95%, nicht kondensierend

Unterstützende Technologien	
ISO 14443 A	LEGIC® Advant 1024 / 2048 MIFARE® Classic/1K/4K MIFARE Ultralight®/C MIFARE® DESFire® EV1/2M MIFARE® Plus S / X NTAG 21x